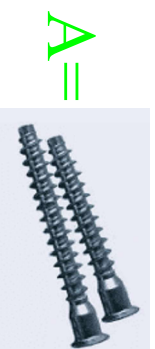
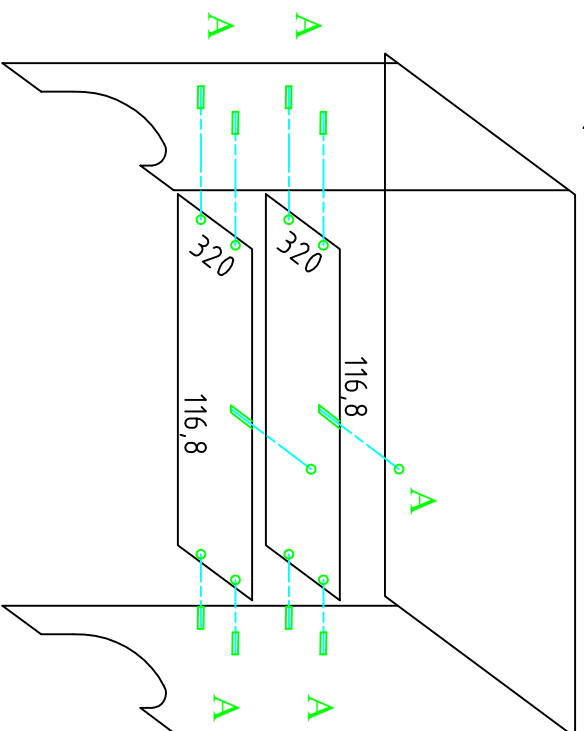
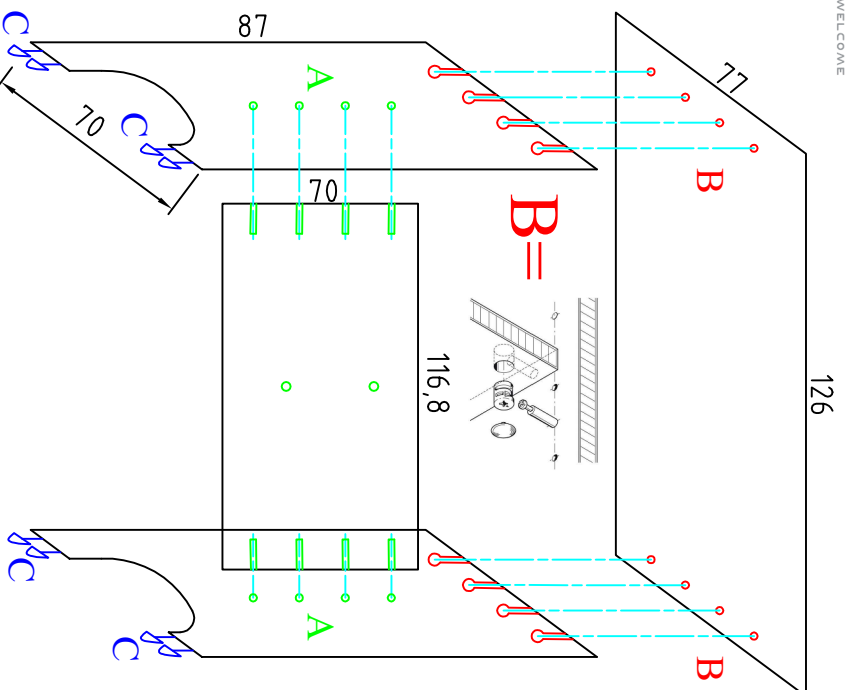


INSULA KRING BERLIN CU RAFTURI



Va rugam cititi cu atentie instructiunile de asamblare, apoi indepartati ambalajul produsului. Pregatiti instrumentele necesare si piesele componente. Asigurati-va ca acestea sunt disponibile pentru asamblare. Asezati piesele pe suprafata curata moale pentru a evita eventualele deteriorari.

ATENȚIE !

Nu strangeți complet suruburile în timpul asamblării, doar când produsul este complet asamblat.
Nu lăsați piesele la îndemana copiilor.

Transportul și manipularea produsului se face cu atenție, suprafețele exterioare se protejează prin acoperire. Pe timp ploios transportul se face numai cu mașini acoperite, evitând contactul cu apa.

Asezarea corpurilor de mobila se face pe pardoseli plane, eventual corectând planeitatea prin pene de lemn. În timpul cât nu se folosesc ușile se mențin închise.

Nu se așează obiecte fierbinți pe suprafața mobilierului și nu se așează la mai puțin de 1 m de sursele de căldură. În case cu igrasie mobila se așează la minim 15 cm de pereți.