

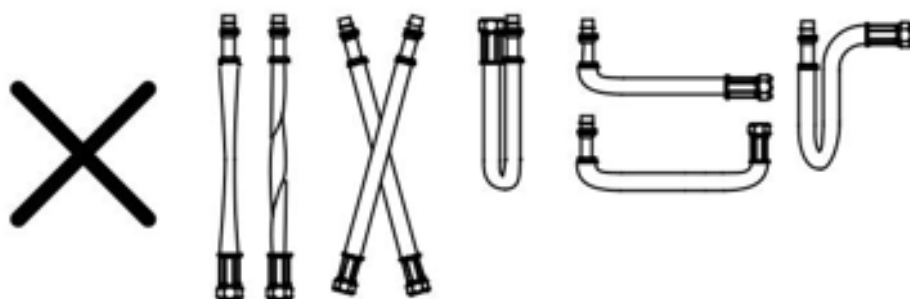
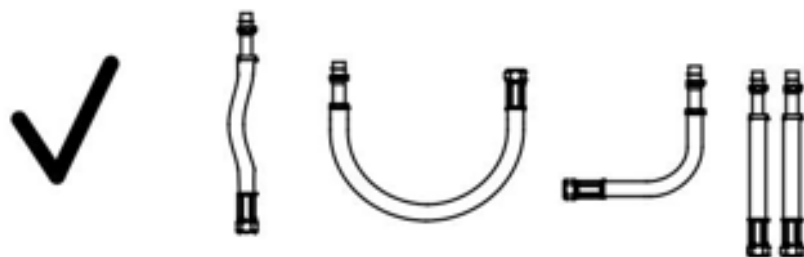
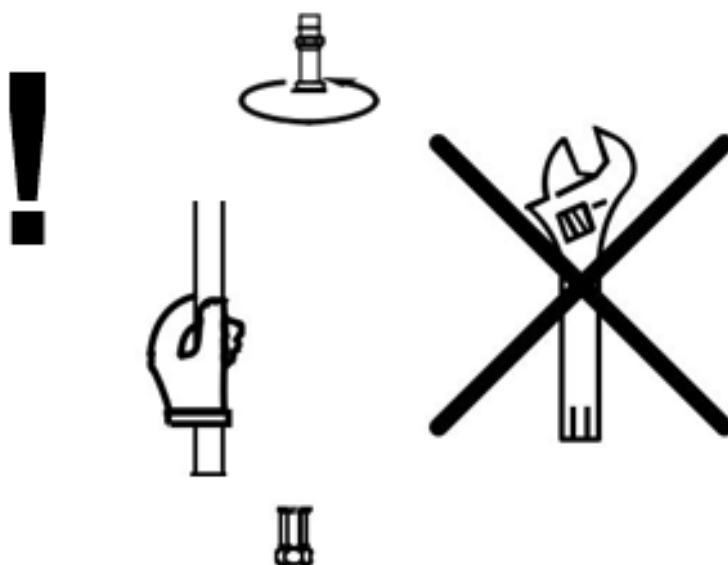
ENGLISH: TAP INSTALLATION INSTRUCTIONS

ROMANA: INSTRUCȚIUNI DE MONTARE A BATERIEI SANITARE

БЪЛГАРСКИ: ИНСТРУКЦИИ ЗА МОНТАЖ НА САНИТАРЕН СМЕЧИТЕЛ

MAGYAR: CSAPTELEP SZERELÉSI UTASÍTÁS

POLSKI: INSTRUKCJA MONTAŻU BATERII



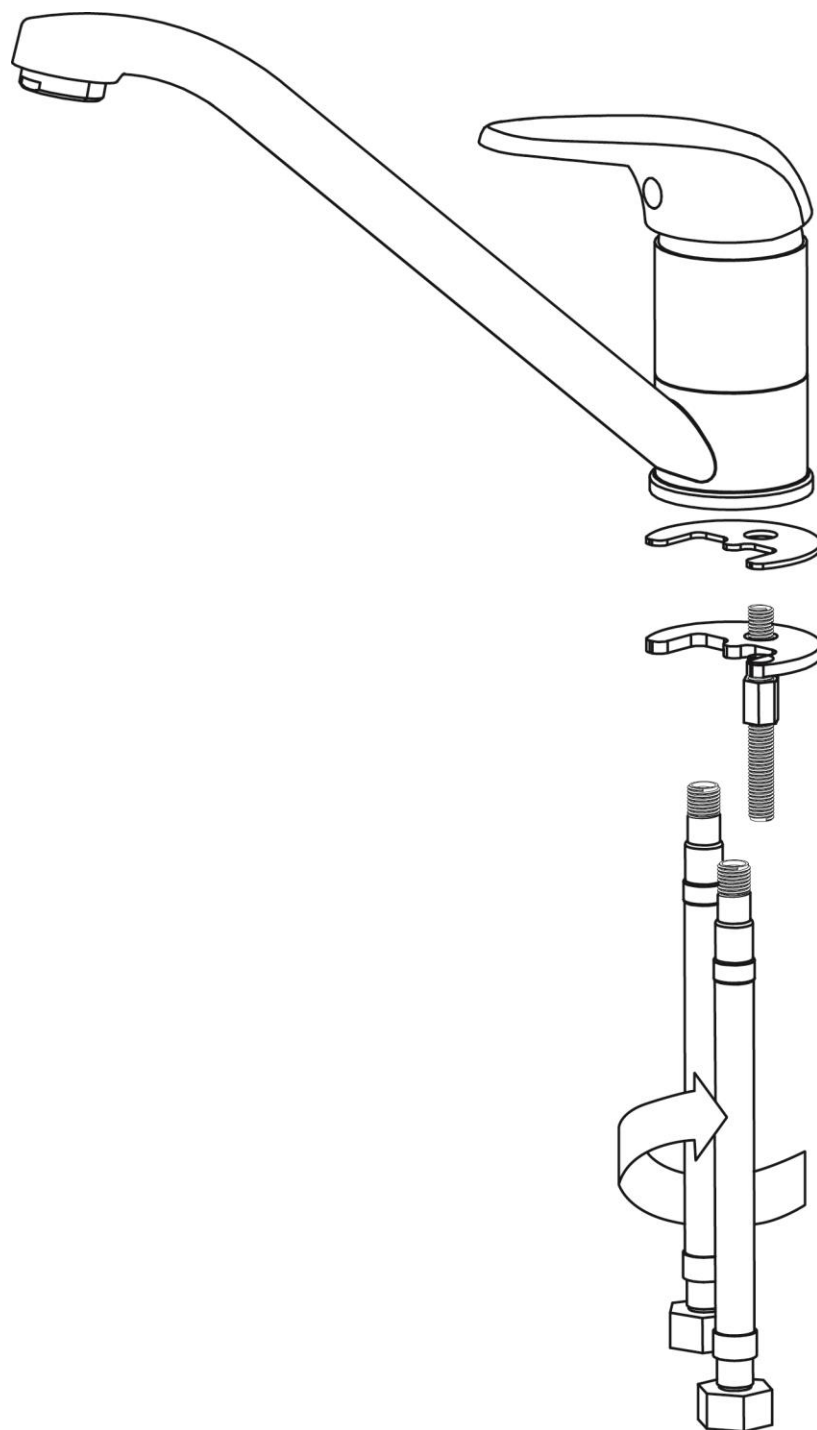
EN: Standing model tap installation

RO: Instalarea bateriilor sanitare stative

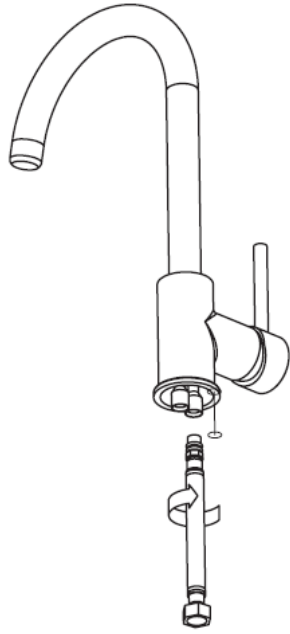
BG: Инсталиране на изправени санитарни смесители

HU: Érintse meg a telepítést

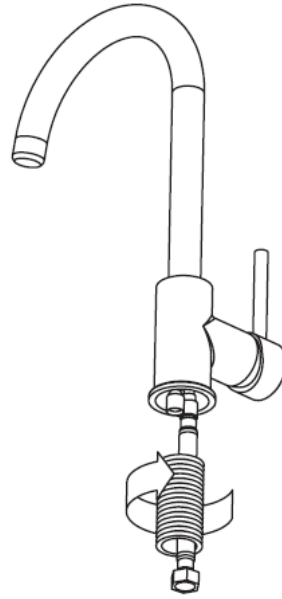
PL : Instalacja baterii stojącej



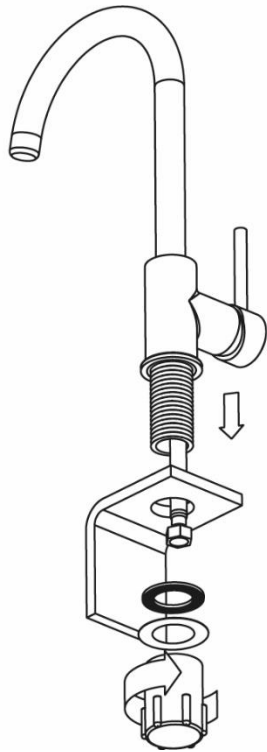
1.



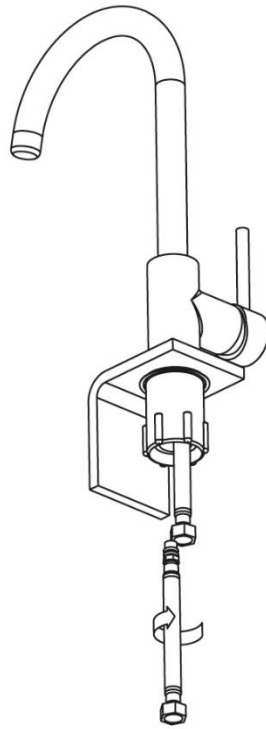
2.



3.



4.



ENGLISH

Basic technical data

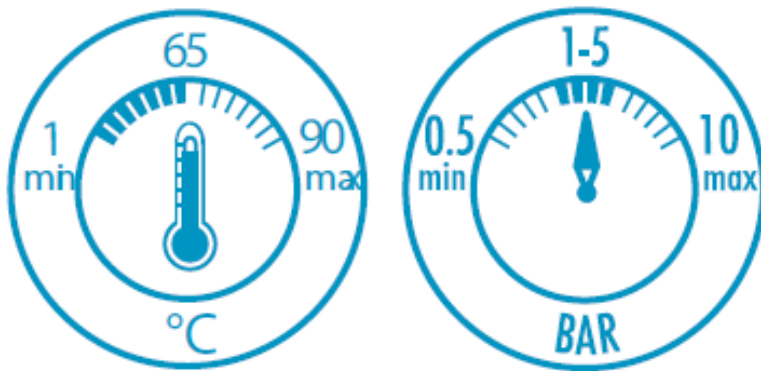
Maintenance activities

The place and way of installation needs to ensure free access to any possible dismantling and a possibility of carrying out maintenance or repair activities.

The tap should be installed by persons with appropriate qualifications. Any possible damage caused as a result of unprofessional assembly or maintenance is not covered by warranty.

In order to ensure long and reliable use of the tap it is required to apply ball valves with a filter with regard to standing taps or seals with strainers with regard to wall taps.

Requirements for taps other than thermostatic taps:



Maintenance activities

- A user is obliged to clean the following on a regular basis: aerator, ball valves with a filter, tap's surface, to check connections of hoses, filters.
- For cleaning fittings it is necessary to use only cleaners recommended by the producer. For cleaning fittings it is required to use only a soft cloth. After cleaning the surface, it is necessary to rinse remainders of a cleaner with water.
- It is forbidden to use any chemical substances including: sodium hypochlorite and potassium hypochlorite, chlorine compounds, alcohol, bases, strong acids and solvents.
- It is forbidden to use steam cleaners.
- It is forbidden to use, for cleaning, any abrasive materials and substances due to high sensitivity of chrome-plated and painted surface.

DECLARATION OF PERFORMANCE

No BMIX/D6/2020

1. Identification name of the product:
 - a. graphite sink mixer
 - b. sand sink mixer
 - c. alabaster sink mixer
 - d. grey sink mixer
2. Unique identification code :
 - a. BEW 260M; BEW 260E; BEW 262M; BEW 262E;
 - b. BEW 760M; BEW 760E; BEW 762M; BEW 762E;
 - c. BEW L62M, BEW L62E
 - d. BEU S62M; BEU S62E
3. To apply with: **Sanitary appliances installed in rooms used for bodily hygiene (cloakrooms, bathrooms, etc.) and in kitchens, i.e. for use with baths, wash basins, bidets, showers and sinks.**
4. Name, registered trade name or registered trade mark and contact address of the manufacturer:
Deante Antczak Sp.J. ul. Twarda 11/13 95-100 Zgierz, POLAND.
5. Name and address of authorised representative: not applicable.
6. System(s) of assessment and verification of constancy of performance of the product: System No: 4.
7. Domestic and European technical assessment:
 - a. EN 817:2008.
8. Declared performances:

Essential characteristics	Performance	Technical assessment	Technical assessments parts
Materials	Pass	EN 817:2008	Part 5
Dimensional characteristics	Pass		Part 6
Leaktightness characteristics	Pass		Part 8
Preassure resistance characteristics	Pass		Part 9
Hydraulic characteristics	Pass, for pressure 0,3 MPA BEW 260M – class A BEW 260E – class A BEW 262M – class Z BEW 262E – class Z BEW 760M – class A BEW 760E – class A BEW 762M – class Z BEW 762E – class Z BEW L62M – class Z BEW L62E – class Z BEU S62M – class Z BEU S62E – class Z		Part 10
Mechanical strenght characteristics – torsion test for operating mechanism	Pass		Part 11
Mechanical endurance characteristics	Pass		Part 12
Backflow protection	Pass		Part 13
Acoustic characteristics	Pass group I		Part 14

9. The performance of the product identified in points 1 and 2 is in conformity with the declared performance in point 8.
8. This declaration of performance is issued under the sole responsibility of the manufacturer identified in point 4.

Lodz, 2020-02-14

Original file is signed on behalf of the manufacturer by

Mr Wojciech Borkowski (CEO)

ROMANA

Date tehnice de baza

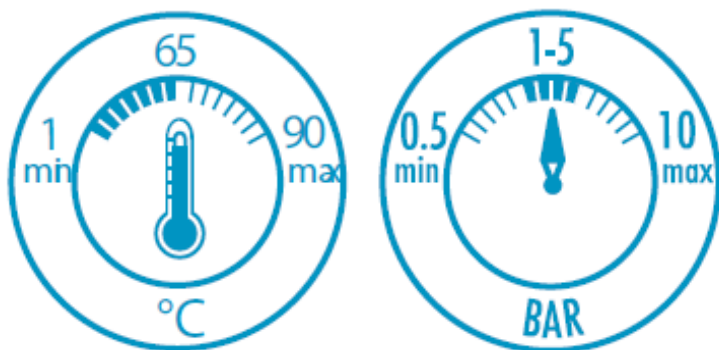
Activitati de intretinere

Locul si modul de instalare trebuie sa asigure accesul liber la orice activitati de dezasamblare si posibilitatea de a efectua activitati de intretinere sau reparare.

Bateria trebuie sa fie instalata de catre persoane cu calificari corespunzatoare. Orice daune cauzate de asamblarea si intretinerea incorecte nu sunt acoperite de garantie.

Pentru o utilizare eficienta si de lunga durata a bateriei, este necesara aplicarea unei supape cu bila cu filtru in cazul bateriilor sanitare stative sau filtre Y in cazul bateriilor sanitare cu prindere in perete.

Cerinte pentru bateriile sanitare, altele decat bateriile cu termostat:



Activitati de intretinere

- Utilizatorul are obligatia de a curata in mod regulat urmatoarele elemente: aeratorul, supapele cu bila cu filtru, suprafata bateriei, verificarea conexiunilor furtunurilor si filtrelor.
- Pentru curatare este necesar sa se utilizeze numai detergentii recomandati de producator. Pentru curatare este recomandata utilizarea unei carpe moi. Dupa curatarea suprafetei, este necesara clatirea cu apa.
- Este interzisa utilizarea oricaror substante chimice, cum ar fi: hipocloritul de sodiu si hipocloritul de potasiu, compusii clorului, alcoolul, bazele, acizii puternici si solventi.
- Este interzisa utilizarea dispozitivelor de curatare cu aburi.
- Este interzisa utilizarea in cadrul procesului de curatare a materialelor si substantelor abrazive din cauza sensibilitatii ridicate a suprafetelor cromate si vopsite.

DECLARATIE DE PERFORMANTA

Nr BMIX/D6/2020

- Nume de identificare a produsului:
 - Baterie pentru chiuveta, grafit
 - Baterie pentru chiuveta, crem
 - Baterie pentru chiuveta, alabastru
 - Baterie pentru chiuveta, gri
- Cod unic de identificare :
 - BEW 260M; BEW 260E; BEW 262M; BEW 262E;
 - BEW 760M; BEW 760E; BEW 762M; BEW 762E;
 - BEW L62M, BEW L62E
 - BEU S62M; BEU S62E
- Utilizare: **Aparate sanitare instalate in incaperi folosite pentru igiena corporala (vestiare, bai etc.) si in bucatarii, adica pentru cazi, bideuri, dusuri si chiuvete.**
- Denumire, denumire comerciala inregistrata sau marca inregistrata si adresa de contact a producatorului:
Deante Antczak Sp.J. ul. Twarda 11/13 95-100 Zgierz, POLONIA.
- Numele si adresa reprezentantului autorizat: nu se aplica.
- Sistemul (sistemele) de evaluare si verificarea constantei performantei produsului: Sistem nr: 4.
- Evaluare tehnica interna si europeana:
 - EN 817:2008.
- Performante declarate:

Caracteristici esentiale	Performanta	Evaluare tehnica	Piese evaluate tehnic
Materiale	Indeplineste cerintele	EN 817:2008	Piesa 5
Caracteristici dimensionale	Indeplineste cerintele		Piesa 6
Caracteristicile de etanseitate la scurgere	Indeplineste cerintele		Piesa 8
Caracteristicile rezistentei la presiune	Indeplineste cerintele		Piesa 9
Caracteristici hidraulice	Indeplineste cerintele, pentru presiunea 0,3 MPA BEW 260M – clasa A BEW 260E – clasa A BEW 262M – clasa Z BEW 262E – clasa Z BEW 760M – clasa A BEW 760E – clasa A BEW 762M – clasa Z BEW 762E – clasa Z BEW L62M – clasa Z BEW L62E – clasa Z BEU S62M – clasa Z BEU S62E – clasa Z		Piesa 10
Caracteristici mecanice ale rezistentei - test de torsiune pentru mecanismul de functionare	Indeplineste cerintele		Piesa 11
Caracteristici mecanice de anduranta	Indeplineste cerintele		Piesa 12
Protectie reflux	Indeplineste cerintele		Piesa 13
Caracteristici acustice	Indeplineste cerintele grupei I		Piesa 14

9. Performanta produsului identificat la punctele 1 si 2 este in conformitate cu performanta declarata la punctul 8. Aceasta declaratie de performanta este emisa pe raspunderea exclusiva a producatorului identificat la punctul 4.

Lodz, 2020-02-14

Fisierul original este semnat in numele producatorului de catre

Mr Wojciech Borkowski (CEO -Director General Executiv)

БЪЛГАРСКИ

Основни технически данни:

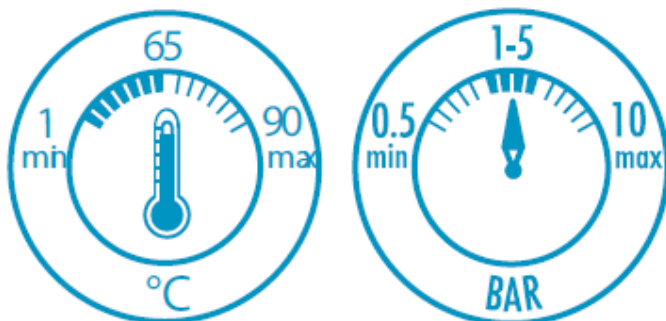
Дейности за поддръжка

Мястото и начинът на монтиране трябва да осигуряват свободен достъп до всички дейности по разглобяване и възможност за извършване на дейности по поддръжка или почистване.

Батерията трябва да бъде инсталирана от лица с подходящите квалификации. Всяка повреда, причинена от неправилно сглобяване или разглобяване, няма да бъдат покривани от гаранцията.

За ефикасна и продължителна употреба на смесителната батерия е необходимо да инсталирате клапан с филтър за изправени санитарни смесители или тръбичка с филтър за батериите, предназначени за вграждане на стена.

Изисквания за санитарните смесители, различни от смесителите с нагревател:



Дейности за поддръжка

- Потребителят има задължението да почиства редовно следните елементи: аератора, клапаните с топче и филтър, повърхността на батерията и да проверява снадките на маркучите и филтрите.
- За почистване на фитингите е необходимо да се използва само почистващи препарати, които са били препоръчани от производителя. За почистване на фитингите е необходимо използването на влажна кърпа. След почистването на повърхността е необходимо изплакването с вода.
- Забранява се използването на каквито и да са химически субстанции като: натриев хипохлорит и калиев хипохлорит, хлорни съединения, основи, силни киселини и разтворители.
- Забранено е използването на устройства за почистване с пара.
- Забранено е използването при почистване на абразивни субстанции и материали поради високата чувствителност на хромираната и нарисуваната повърхност.

ДЕКЛАРАЦИЯ ЗА СЪОТВЕТВИЕ
Nr VMIX/D6/2020

1. Идентификационно име на продукта:
 - a. Смесителна батерия графит
 - b. Смесителна батерия пясък
 - c. Смесителна батерия алабастр
 - d. Смесителна батерия сив
2. Уникален идентификационен код:
 - a. BEW 260M; BEW 260E; BEW 262M; BEW 262E;
 - b. BEW 760M; BEW 760E; BEW 762M; BEW 762E;
 - c. BEW L62M, BEW L62E
 - d. BEU S62M; BEU S62E
3. Цел: **Санитарни устройства, монтирани в затворени помещения, използвани за лична хигиена (съблекални, бани) и в кухни за чешми, бидета, душеве и вани.**
4. Регистрирано наименование, търговско наименование или запазена марка и адрес за контакт с производителя:
 Deante Antczak Sp.J. ul.Twarda 11/13 95-100 Zgierz, Полша.
5. Имена и адрес на оторизирания представител: не се прилага.
6. Система (системи) за оценка и проверка на консумацията на продукта: Система номер: 4.
7. Национална и европейска техника за оценка:
 - a. EN 817:2008.
8. Декларирани характеристики:

Основни характеристики	Характеристика	Техническа оценка	Части от техническата оценка
Материали	Покрива изискванията	EN 817:2008	Част 5
Пространствени характеристики	Покрива изискванията		Част 6
Характеристики за непропускливост	Покрива изискванията		Част 8
Характеристики за устойчивост на налягането	Покрива изискванията		Част 9
Хидравлични характеристики	Покрива изискванията, за налягане от 0,3 МРА BEW 260M – Клас А BEW 260E – Клас А BEW 262M – Клас Z BEW 262E – Клас Z BEW 760M – Клас А BEW 760E – Клас А BEW 762M – Клас Z BEW 762E – Клас Z BEW L62M – Клас Z BEW L62E – Клас Z BEU S62M – Клас Z BEU S62E – Клас Z		Част 10
Механични характеристики на устойчивостта - тест да обръщане на функционалния механизъм	Покрива изискванията		Част 11
Механични характеристики на издръжливостта	Покрива изискванията		Част 12
Защита от връщане	Покрива изискванията		Част 13
Акустични характеристики	Покрива изискванията на група I		Част 14

9. Характеристиките на посочения в точки 1 и 2 точка продукт съответства на декларираните в точка 8 характеристики. Настоящата декларация за съответствие се издава на изключителната отговорност на производителя, посочен в точка 4.

Lodz, 2020-02-14

Оригиналният документ е подписан от името на производителя от
Mr Wojciech Borkowski (CEO -Генерален изпълнителен директор)

MAGYAR

Alapvető műszaki adatok

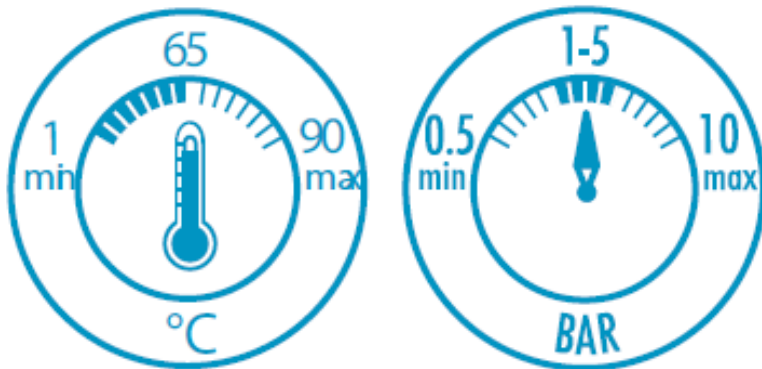
Karbantartási tevékenységek

A telepítés helyének és idejének biztosítania kell a szétszerelési tevékenységekhez való szabad hozzáférést és a karbantartás vagy javítás lehetőségét.

A csapat megfelelően képzett személyzetnek kell telepítenie. A hibás szerelés és karbantartás által okozott károk nem tartoznak a garancia hatálya alá.

A csap hatékony és tartós használatához golyós szelepet kell alkalmazni, amely szűrővel rendelkezik a statikus szaniter elemekhez vagy szűrőtömítésekkel a falra szerelt egészségügyi elemekhez.

A termosztát akkumulátoroktól eltérő egészségügyi elemekre vonatkozó követelmények:



Karbantartási tevékenységek

- A felhasználó köteles rendszeresen tisztítani a következő elemeket: levegőztető, szűrőgolyós szelepek, szelepfelület és tömlő- és szűrőcsatlakozások.
- A szerelvények tisztításához csak a gyártó által ajánlott mosószereket használjon. A szerelvények tisztításához használjon puha ruhát. A felület tisztítása után öblítse le vízzel.
- Tilos bármilyen vegyi anyagot, például nátrium-hipokloritot és kálium-hipokloritot, klórvegyületeket, alkoholt, bázisokat, erős savakat és oldószereket használni.
- A gőztisztítók használata tilos
- Tilos a csiszolóanyagok és a tisztítási folyamat használata a magas kromatikus felület és a festett felületérzékenység miatt.

TELJESÍTMÉNYI NYILATKOZAT
Szám BMIX/D6/2020

1. Termékazonosító:
 - a. Csap grafit mosogatóelemhez
 - b. Csap sand mosogatóelemhez
 - c. Csap alabástrom mosogatóelemhez
 - d. Csap szürke mosogatóelemhez
2. Egyedi azonosító kód:
 - a. BEW 260M; BEW 260E; BEW 262M; BEW 262E;
 - b. BEW 760M; BEW 760E; BEW 762M; BEW 762E;
 - c. BEW L62M, BEW L62E
 - d. BEU S62M; BEU S62E
3. Cél: **testhigiéniai helyiségekben (öltözők, fürdőszobák, stb.) És konyhákban, például kádakban, bidékben, zuhanyzóknak és mosdókban felszerelt egészségügyi berendezések.**
4. Név, bejegyzett kereskedelmi név vagy bejegyzett védjegy és a gyártó elérhetősége:
Deante Antczak Sp.J. ul.Twarda 11/13 95-100 Zgierz, LENGYELORSZÁG.
5. A meghatalmazott képviselő neve és címe: nem alkalmazható.
6. A termék teljesítményállandók értékelésének és ellenőrzésének rendszere (i): Rendszerszám: 4.
7. Belső és európai műszaki értékelés:
 - a. EN 817:2008.
8. A bejelentett teljesítmény:

Alapvető jellemzők	Teljesítmény	Műszaki értékelés	Műszaki értékelés részei
Anyagok	Megfelel a követelményeknek	EN 817:2008	5-ös rész
Dimenziós jellemzők	Megfelel a követelményeknek		6-os rész
Szivárgáshatékonyági jellemzők	Megfelel a követelményeknek		8-as rész
Nyomásállósági jellemző	Megfelel a követelményeknek		9-es rész
Hidraulikus jellemzők	Megfelel a az 0,3 MPA nyomás BEW 260M - A osztály BEW 260E - A osztály BEW 262M -Z osztály BEW 262E -Z osztály BEW 760M -A osztály BEW 760E -A osztály BEW 762M - Z osztály BEW 762E -Z osztály BEW L62M -Z osztály BEW L62E -Z osztály BEU S62M -Z osztály BEU S62E -Z osztály		10-es rész
A működési mechanizmus ellenállás - torziós vizsgálatának mechanikai jellemzői	Megfelel a követelményeknek		11-es rész
Mechanikai tartóssági jellemzők	Megfelel a követelményeknek		12-es rész
Reflux védelem	Megfelel a követelményeknek		13-as rész
Akusztikai jellemzők	Megfelel az I. csoport követelményeinek		14-es rész

9. Az 1. és 2. pontban meghatározott termék teljesítménye összhangban van a 8. pontban meghatározott teljesítménygel. Ezt a teljesítménynyilatkozatot a 4. pontban meghatározott gyártó kizárólagos felelősségére bocsátja ki.

Lodz, 2020-02-14

Az eredeti fájlt a gyártó nevében alá írja

Wojciech Borkowski (vezérigazgató - vezérigazgató)

POLSKI

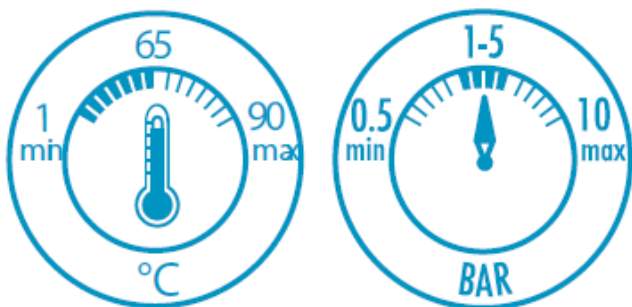
Podstawowe dane techniczne

Miejsce i sposób montażu musi zapewnić swobodny dostęp do ewentualnego demontażu i wykonywania czynności konserwacyjnych lub naprawczych.

Montaż baterii powinien być przeprowadzony przez osoby z odpowiednimi kwalifikacjami. Ewentualne szkody powstałe na skutek niefachowego montażu lub konserwacji nie są objęte gwarancją.

W celu zapewnienia długotrwałego i niezawodnego użytkowania baterii wymagane jest zastosowanie zaworków kulowych z filtrem dla baterii stojących lub uszczelki z sitkami do baterii ściennych.

Wymagania dla baterii innych niż termostatyczne:



Nie zaleca się stosowania baterii termostatycznej wraz z przepływowymi gazowymi i elektrycznymi podgrzewaczami wody.

Czynności konserwacyjne

- Regularnie użytkownik zobowiązany jest do czyszczenia: aeratora, zaworów kulowych z filtrem, powierzchni baterii, sprawdzania połączeń węży, filtrów siatkowych.
- Do czyszczenia armatury należy używać miękkiej szmatki oraz stosować jedynie środki czyszczące polecane przez producenta. Po czyszczeniu powierzchni należy spłukać wodą resztki środka czyszczącego.
- Nie wolno stosować żadnych substancji chemicznych zawierających: podchloryn sodu i potasu, związki chloru, alkohol, zasady, silne kwasy i rozpuszczalniki.
- Nie wolno stosować oczyszczaczy parowych.
- Nie należy używać do czyszczenia jakichkolwiek ścierających materiałów i substancji, ze względu na wysoką wrażliwość powierzchni chromowanych i malowanych.

KRAJOWA DEKLARACJA WŁAŚCIWOŚCI UŻYTKOWYCH

nr BMIX/D6/2020

1. Nazwa i nazwa handlowa wyrobu budowlanego:
- a. PANDA DIP BLACK bat. zlewozmywakowa
 - b. PANDA DIP PIASEK bat. zlewozmywakowa
 - c. PANDA DIP BETON bat. zlewozmywakowa
 - d. ANEMON BIS CHROM bat. natryskowa
 - e. ANEMON BIS CHROM bat. natryskowa
 - f. ANEMON BIS NERO bat. natryskowa
 - g. ANEMON BIS NERO bat. natryskowa
 - h. ASTER CHROM bat. zlewozmywakowa
 - i. ASTER CHROM bat. zlewozmywakowa
 - j. FLOKS CHROM BAT. wannowa
 - k. FLOKS CHROM BAT. umywalkowa wysoka
 - l. FLOKS CHROM BAT. umywalkowa
 - m. FLOKS CHROM bat. umywalkowa
 - n. FLOKS CHROM BAT. bidetowa
 - o. FLOKS CHROM BAT. natryskowa
 - p. FLOKS ECO CHROM bat. umywalkowa
 - q. SAVORY CHROM bat. wannowa
 - r. SAVORY CHROM bat. umywalkowa wysoka
 - s. SAVORY CHROM bat. umywalkowa
 - t. SAVORY CHROM bat. bidetowa
 - u. SAVORY CHROM bat. natryskowa
 - v. SAVORY CHROM bat. natryskowa
 - w. SAVORY CHROM bat. zlewozmywakowa
 - x. CYNIA CHROM bat. wannowa
 - y. CYNIA CHROM bat. umywalkowa
 - z. CYNIA CHROM bat. umywalkowa
 - aa. CYNIA CHROM bat. bidetowa
 - bb. CYNIA CHROM bat. natryskowa
 - cc. CYNIA CHROM bat. zlewozmywakowa
 - dd. CYNIA ECO CHROM bat. zlewozmywakowa
 - ee. CYNIA ECO CHROM bat. umywalkowa
 - ff. CYNIA VITAL CHROM bat. umywalkowa
 - gg. ANEMON CHROM bat. wannowa
 - hh. SAVORY CHROM bat. umywalkowa wysoka
 - ii. SAVORY CHROM bat. umywalkowa
 - jj. SAVORY CHROM bat. bidetowa
 - kk. SAVORY CHROM bat. natryskowa
 - ll. SAVORY CHROM bat. zlewozmywakowa
 - mm. AZALIA CHROM bat. wannowa
 - nn. AZALIA CHROM bat. natryskowa
 - oo. AZALIA CHROM bat. umywalkowa
 - pp. VIGO CHROM bat. wannowa
 - qq. VIGO CHROM bat. wannowa
 - rr. VIGO CHROM bat. umywalkowa z podwyższonym korpusem
 - ss. VIGO CHROM bat. umywalkowa
 - tt. VIGO CHROM bat. umywalkowa
 - uu. VIGO CHROM bat. bidetowa
 - vv. VIGO CHROM bat. natryskowa
 - ww. VIGO CHROM bat. natryskowa
 - xx. VIGO CHROM bat. natryskowa
 - yy. STOKROTKA CHROM bat. zlewozmywakowa
 - zz. FUNKIA CHROM bat. zlewozmywakowa
 - aaa. NEMEZIA grafitowy granit bat. zlewozmywakowa
 - bbb. NEMEZIA grafitowy granit bat. zlewozmywakowa
 - ccc. NEMEZIA grafitowy granit bat. zlewozmywakowa
 - ddd. NEMEZIA piaskowy granit bat. zlewozmywakowa
 - eee. NEMEZIA piaskowy granit bat. zlewozmywakowa
 - fff. NEMEZIA piaskowy granit bat. zlewozmywakowa
 - ggg. MILIN CZARNA bat. zlewozmywakowa
 - hhh. MILIN ZIELONA bat. zlewozmywakowa
 - iii. MILIN POMARAŃCZOWA bat. zlewozmywakowa
 - jjj. MILIN CZERWONA bat. zlewozmywakowa
 - kkk. MILIN SZARA bat. zlewozmywakowa
 - lll. MILIN SZARA bat. zlewozmywakowa
 - mmm. MILIN BIAŁA bat. zlewozmywakowa
 - nnn. MILIN ŻÓŁTA bat. zlewozmywakowa
 - ooo. WASABI grafitowy granit bat. zlewozmywakowa
 - ppp. WASABI grafitowy granit bat. zlewozmywakowa
 - qqq. WASABI grafitowy granit bat. zlewozmywakowa
 - rrr. WASABI grafitowy granit bat. zlewozmywakowa
 - sss. WASABI grafitowy granit bat. zlewozmywakowa
 - ttt. WASABI piaskowy granit bat. zlewozmywakowa
 - uuu. WASABI piaskowy granit bat. zlewozmywakowa
 - vvv. WASABI piaskowy granit bat. zlewozmywakowa
 - www. WASABI piaskowy granit bat. zlewozmywakowa
 - xxx. WASABI piaskowy granit bat. zlewozmywakowa
 - yyy. BATERIA DO WODY ZIMNEJ I ZMIESZANEJ
 - zzz. ALPINIA CHROM bat. umywalkowa
 - aaaa. ARNIKA CHROM bat. wannowa
 - bbbb. ARNIKA CHROM bat. umywalkowa
 - cccc. ARNIKA CHROM bat. umywalkowa
 - dddd. ARNIKA CHROM bat. bidetowa
 - eeee. ARNIKA CHROM bat. natryskowa
 - ffff. ARNIKA CHROM bat. natryskowa podtynkowa
 - gggg. ARNIKA CHROM bat. natryskowa podtynkowa
 - hhhh. ARNIKA CHROM bat. umywalkowa podtynkowa
 - iiii. ARNIKA ECO CHROM bat. umywalkowa
 - jjjj. ARNIKA NERO bat. wannowa
 - kkkk. ARNIKA NERO bat. umywalkowa
 - llll. ARNIKA NERO bat. umywalkowa
 - mmmm. ARNIKA NERO bat. bidetowa
 - nnnn. ARNIKA NERO bat. natryskowa
 - oooo. ARNIKA NERO bat. natryskowa podtynkowa
 - pppp. ARNIKA NERO bat. natryskowa podtynkowa
 - qqqq. ARNIKA NERO bat. umywalkowa podtynkowa

rrrr. ARNIKA NERO bat. Wannowa
 ssss. ARNIKA TITANIUM bat. wannowa
 tttt. ARNIKA TITANIUM bat. umywalkowa
 uuuu. ARNIKA TITANIUM bat. umywalkowa
 vvvv. ARNIKA TITANIUM bat. umywalkowa wysoka
 www. ARNIKA TITANIUM bat. bidetowa
 xxxx. ARNIKA TITANIUM bat. natryskowa podtynkowa
 yyyy. ARNIKA TITANIUM bat. natryskowa podtynkowa
 zzzz. ARNIKA TITANIUM bat. umywalkowa podtynkowa
 aaaaa. HIACYNT CHROM bat. wannowa
 bbbbb. HIACYNT CHROM bat. wannowa
 cccc. HIACYNT CHROM bat. umywalkowa wysoka
 dddd. HIACYNT CHROM bat. umywalkowa
 eeee. HIACYNT CHROM bat. bidetowa
 ffff. HIACYNT CHROM bat. natryskowa
 gggg. HIACYNT CHROM bat. umywalkowa podtynkowa
 hhhh. HIACYNT CZARNY-CHROM bat. wannowa
 iiii. HIACYNT CZARNY-CHROM bat. umywalkowa wysoka
 jjjj. HIACYNT CZARNY-CHROM bat. umywalkowa
 kkkk. HIACYNT CZARNY-CHROM bat. bidetowa
 llll. HIACYNT CZARNY-CHROM bat. natryskowa

mmmm. HIACYNT NERO bat. wannowa
 nnnn. HIACYNT NERO bat. wannowa
 ooooo. HIACYNT NERO bat. umywalkowa wysoka
 pppp. HIACYNT NERO bat. umywalkowa
 qqqq. HIACYNT NERO bat. bidetowa
 rrrr. HIACYNT NERO bat. natryskowa
 ssss. HIACYNT NERO bat. umywalkowa podtynkowa
 tttt. HIACYNT BIAŁY-CHROM bat. wannowa
 uuuu. HIACYNT BIAŁY-CHROM bat. wannowa
 vvvv. HIACYNT BIAŁY-CHROM bat. umywalkowa wysoka
 www. HIACYNT BIAŁY-CHROM bat. umywalkowa
 xxxx. HIACYNT BIAŁY-CHROM bat. bidetowa
 yyyy. HIACYNT BIAŁY-CHROM bat. natryskowa
 zzzz. HIACYNT BIANCO bat. wannowa
 aaaaa. HIACYNT BIANCO bat. wannowa
 bbbbb. HIACYNT BIANCO bat. umywalkowa
 cccc. HIACYNT BIANCO bat. umywalkowa wysoka
 dddd. HIACYNT BIANCO bat. bidetowa
 eeee. HIACYNT BIANCO bat. natryskowa

2. Oznaczenie typu wyrobu budowlanego: baterie sanitarne udostępniane pod kodami:

a. BAP 262M	dd. BCYE060M	ggg. BEU 862M
b. BAP 762M	ee. BCYE021M	hhh. BEU 662M
c. BAP 562M	ff. BCY 021C	iii. BEU 062M
d. BBZ 044L	gg. BCZ 010M	jjj. BEU 862M
e. BBZ 044P	hh. BCZ 020K	kkk. BEU 562M
f. BBZ N44L	ii. BCZ 021M	lll. BEU 562E
g. BBZ N44P	jj. BCZ 031M	mmm. BEU W62M
h. BCA 062M	kk. BCZ 040M	nnn. BEU Y62M
i. BCA 066M	ll. BCZ 062M	ooo. BEW 260M
j. BCF 010M	mm. BDA 013M	ppp. BEW 260E
k. BCF 020K	nn. BDA 044P	qqq. BEW 262M
l. BCF 021M	oo. BDA 054L	rrr. BEW 262E
m. BCF 024M	pp. BDW 010M	sss. BEW 266M
n. BCF 031M	qq. BDW 013M	ttt. BEW 760M
o. BCF 040M	rr. BDW 020K	uuu. BEW 760E
p. BCFE024M	ss. BDW 020M	vvv. BEW 762M
q. BCX_010M	tt. BDW 021M	www. BEW 762E
r. BCX_020K	uu. BDW 031M	xxx. BEW 766M
s. BCX 021M	vv. BDW 040M	yyy. BEZ 122L
t. BCX 031M	ww. BDW 044L	zzz. BGA 024M
u. BCX 040M	xx. BDW 044P	aaaa. BQA 010M
v. BCX 044P	yy. BEB 062M	bbbb. BQA 021M
w. BCX 062M	zz. BEF 060M	cccc. BQA 021K
x. BCY 010M	aaa. BEN 260M	dddd. BQA 031M
y. BCY 020M	bbb. BEN 262M	eeee. BQA 040M
z. BCY 021M	ccc. BEN 266M	fff. BQA 044L
aa. BCY 031M	ddd. BEN 760M	gggg. BQA 044P
bb. BCY 040M	eee. BEN 762M	hhhh. BQA 054L
cc. BCY 060M	fff. BEN 766M	iii. BQAE021M

jjj. BQA N10M
 kkk. BQA N21M
 lll. BQA N21K
 mmmm. BQA N31M
 nnnn. BQA N40M
 oooo. BQA N44L
 pppp. BQA N44P
 qqqq. BQA N54L
 rrr. BQA N11M
 ssss. BQA D10M
 tttt. BQA D21M
 uuuu. BQA D21K
 vvv. BQA D31M
 www. BQA D40M
 xxxx. BQA D44L
 yyyy. BQA D44P
 zzz. BQA D54L

aaaa. BQH 010M
 bbbob. BQH 013M
 ccccc. BQH 021K
 dddddd. BQH 021M
 eeeee. BQH 031M
 fffff. BQH 040M
 ggggg. BQH 054L
 hhhhh. BQH B100
 iiii. BQH B21K
 jjjj. BQH B21M
 kkkkk. BQH B310
 lllll. BQH B400
 mmmmm. BQH N10M
 nnnnn. BQH N13M
 ooooo. BQH N21K
 ppppp. BQH N21M
 qqqqq. BQH N31M

rrrrr. BQH N40M
 sssss. BQH N54L
 ttttt. BQH W100
 uuuuu. BQH W130
 vvvvv. BQH W21K
 wwwww. BQH W21M
 xxxxx. BQH W310
 yyyyy. BQH W400
 zzzzz. BQH A10M
 aaaaaa. BQH A13M
 bbbbbb. BQH A21M
 cccccc. BQH A21K
 dddddd. BQH A31M
 eeeee. BQH A40M

3. Zamierzone zastosowanie lub zastosowania: w instalacjach sanitarnych zamontowanych w pomieszczeniach do higieny ciała (szatnie, łazienki itp.) i w kuchniach, tzn. do użycia w wannach, umywalkach, miskach bidetowych, prysznicach i zlewozmywakach.
4. Nazwa i adres siedziby producenta oraz miejsce produkcji wyrobu: Deante Antczak Sp.J. ul. Twarda 11/13, 95-100 Zgierz
5. Nazwa i adres siedziby upoważnionego przedstawiciela, jeśli został ustanowiony: brak.
6. Krajowy system zastosowany do oceny i weryfikacji stałości właściwości użytkowych: 4.
7. Krajowa specyfikacja techniczna:
 - a. Polska Norma wyrobu: PN-EN 817:2008.
8. Deklarowane właściwości użytkowe:

Zasadnicze charakterystyki wyrobu budowlanego dla zamierzonego zastosowania lub zastosowań	Deklarowane właściwości użytkowe	Specyfikacja techniczna	Uwagi
Dla elementów wyrobu podlegających pod PN-EN 817:2008			
Materiały	Spełnia	PN-EN 817:2008	Część 5
Wymiary	Spełnia	PN-EN 817:2008	Część 6
Szczelność	Spełnia	PN-EN 817:2008	Część 8
Wytrzymałość na ciśnienie	Spełnia	PN-EN 817:2008	Część 9
Właściwości hydrauliczne (klasa przepływu)	Spełnia Przy założonym ciśnieniu 0,3 MPA a. BAP 262M – klasa Z b. BAP 762M – klasa Z c. BAP 562M – klasa Z d. BBZ 044L – klasa S e. BBZ 044P – klasa S/S f. BBZ N44L – klasa S g. BBZ N44P – klasa S/S h. BCA 062M – klasa Z i. BCA 066M – klasa A j. BCF 010M – klasa S/B k. BCF 020K – klasa A l. BCF 021M – klasa A m. BCF 024M – klasa A n. BCF 031M – klasa Z o. BCF 040M – klasa S	PN-EN 817:2008	Część 10

Zasadnicze charakterystyki wyrobu budowlanego dla zamierzonego zastosowania lub zastosowań	Deklarowane właściwości użytkowe	Specyfikacja techniczna	Uwagi
	<p>p. BCPE024M – klasa Z q. BCX 010M – klasa S/S r. BCX 020K – klasa S s. BCX 021M – klasa S t. BCX 031M – klasa S u. BCX 040M – klasa S v. BCX 044P – klasa S w. BCX 062M – klasa S x. BCY 010M – klasa S/S y. BCY 020M – klasa A z. BCY 021M – klasa A aa. BCY 031M – klasa Z bb. BCY 040M – klasa B cc. BCY 060M – klasa S dd. BCY060M – klasa S ee. BCY021M – klasa A ff. BCY 021C – klasa A gg. BCZ 010M – klasa S/S hh. BCZ 021K – klasa S ii. BCZ 021M – klasa S jj. BCZ 031M – klasa S kk. BCZ 040M – klasa S ll. BCZ 062M – klasa S mm. BDA 013M – klasa A/S nn. BDA 044P – klasa A/S oo. BDA 054L – klasa A pp. BDW 010M – klasa S/S qq. BDW 013M – klasa S/S rr. BDW 020K – klasa B ss. BDW 020M – klasa B tt. BDW 021M – klasa B uu. BDW 031M – klasa S vv. BDW 040M – klasa B ww. BDW 044L – klasa S xx. BDW 044P – klasa S yy. BEB 062M – klasa Z zz. BEF 060M – klasa A aaa. BEN 260M – klasa A bbb. BEN 262M – klasa Z ccc. BEN 266M – klasa Z ddd. BEN 760M – klasa A eee. BEN 762M – klasa Z fff. BEN 766M – klasa Z ggg. BEU B62M – klasa Z hhh. BEU G62M – klasa Z iii. BEU O62M – klasa Z jjj. BEU R62M – klasa Z kkk. BEU S62M – klasa Z</p>		

Zasadnicze charakterystyki wyrobu budowlanego dla zamierzonego zastosowania lub zastosowań	Deklarowane właściwości użytkowe	Specyfikacja techniczna	Uwagi
	<p> III. BEU 562E – klasa Z mmm. BEU W62M – klasa Z nnn. BEU Y62M – klasa Z ooo. BEW 260M – klasa A ppp. BEW 260E – klasa A qqq. BEW 262M – klasa Z rrr. BEW 262E – klasa Z sss. BEW 266M – klasa Z ttt. BEW 760M – klasa A uuu. BEW 760E – klasa A vvv. BEW 762M – klasa Z www. BEW 762E – klasa Z xxx. BEW 766M – klasa Z yyy. BEZ 122L – klasa A/B zzz. BQA 024M – klasa Z aaaa. BQA 010M – klasa S/S bbbb. BQA 021M – klasa A cccc. BQA 021K – klasa A dddd. BQA 031M – klasa A eeee. BQA 040M – klasa S ffff. BQA 044L – klasa S gggg. BQA 044P – klasa S/S hhhh. BQA 054L – klasa Z iii. BQAE021M – klasa Z jjj. BQA N10M – klasa S/S kkkk. BQA N21M – klasa A III. BQA N21K – klasa A mmmm. BQA N31M – klasa A nnnn. BQA N40M – klasa S oooo. BQA N44L – klasa S pppp. BQA N44P – klasa S/S qqqq. BQA N54L – klasa Z rrrr. BQA N11M – klasa S/S ssss. BQA D10M – klasa S/S tttt. BQA D21M – klasa A uuuu. BQA D21K – klasa A vvvv. BQA D31K – klasa A wwww. BQA D40M – klasa S xxxx. BQA D44L – klasa S yyyy. BQA D44P – klasa S/S zzzz. BQA D54L – klasa Z aaaaa. BQH 010M – klasa S/S bbbbb. BQH 013M – klasa S/S ccccc. BQH 021K – klasa A ddddd. BQH 021M – klasa A eeeee. BQH 031M – klasa A ffff. BQH 040M – klasa S ggggg. BQH 054L – klasa Z </p>		

Zasadnicze charakterystyki wyrobu budowlanego dla zamierzonego zastosowania lub zastosowań	Deklarowane właściwości użytkowe	Specyfikacja techniczna	Uwagi
	<p>hhhhh. BQH B100 – klasa S/S IIII. BQH B21K – klasa A IIII. BQH B21M – klasa A kkkkk. BQH B310 – klasa A IIII. BQH B400 – klasa S mmmmm. BQH N10M – klasa S/S nnnnn. BQH N13M – klasa S/S ooooo. BQH N21K – klasa A ppppp. BQH N21M – klasa A qqqqq. BQH N31M – klasa A rrrrr. BQH N40M – klasa S sssss. BQH N54L – klasa Z ttttt. BQH W100 – klasa S/S uuuuu. BQH W130 – klasa S/S vvvvv. BQH W21K – klasa A wwwww. BQH W21M – klasa A xxxxx. BQH W310 – klasa A yyyyy. BQH W400 – klasa S zzzzz. BQH A10M – klasa S/S aaaaaa. BQH A13M – klasa S bbbbbb. BQH A20M – klasa A ccccc. BQH A20K – klasa A ddddd. BQH A30M – klasa A eeeee. BQH A40M – klasa S</p>		
Sila mechaniczna – test ściskania	Spełnia	PN-EN 817:2008	Część 11
Wytrzymałość mechaniczna	Spełnia	PN-EN 817:2008	Część 12
Zabezpieczenie przed przepływem zwróconym	Spełnia	PN-EN 817:2008	Część 13
Właściwości akustyczne	<p>a. BAP 262M – grupa I b. BAP 762M – grupa I c. BAP 562M – grupa I d. BBZ 044L – grupa I e. BBZ 044P – grupa I f. BBZ N44L – grupa I g. BBZ N44P – grupa I h. BCA 062M – grupa I I. BCA 066M – grupa I j. BCF 010M – grupa I k. BCF 020K – grupa I l. BCF 021M – grupa I m. BCF 024M – grupa I n. BCF 031M – grupa I o. BCF 040M – grupa I p. BCFE024M – grupa I q. BCX 010M – grupa I r. BCX 020K – grupa I s. BCX 021M – grupa I t. BCX 031M – grupa I</p>	PN-EN 817:2008	Część 14

Zasadnicze charakterystyki wyrobu budowlanego dla zamierzonego zastosowania lub zastosowań	Deklarowane właściwości użytkowe	Specyfikacja techniczna	Uwagi
	u. BCX 040M – grupa I v. BCX 044P – grupa II w. BCX 062M – grupa I x. BCY 010M – grupa I y. BCY 020M – grupa I z. BCY 021M – grupa I aa. BCY 031M – grupa I bb. BCY 040M – grupa I cc. BCY 060M – grupa I dd. BCYE060M – grupa I ee. BCYE021M – grupa I ff. BCY 021C – grupa I gg. BCZ 010M – grupa I hh. BCZ 020K – grupa I ii. BCZ 021M – grupa I jj. BCZ 031M – grupa I kk. BCZ 040M – grupa I ll. BCZ 062M – grupa I mm. BDA 013M – grupa I nn. BDA 044P – grupa I oo. BDA 054L – grupa I pp. BDW 010M – grupa I qq. BDW 013M – grupa I rr. BDW 020K – grupa I ss. BDW 020M – grupa I tt. BDW 021M – grupa I uu. BDW 031M – grupa I vv. BDW 040M – grupa I ww. BDW 044L – grupa I xx. BDW 044P – grupa I yy. BEB 062M – grupa I zz. BEF 050M – grupa I aaa. BEN 260M – grupa I bbb. BEN 262M – grupa I ccc. BEN 266M – grupa I ddd. BEN 760M – grupa I eee. BEN 762M – grupa I fff. BEN 766M – grupa I ggg. BEU 862M – grupa I hhh. BEU 662M – grupa I iii. BEU 062M – grupa I jjj. BEU 862M – grupa I kkk. BEU 562M – grupa I ll. BEU 562E – grupa I mmm. BEU W62M – grupa I nnn. BEU Y62M – grupa I ooo. BEW 260M – grupa I ppp. BEW 260E – grupa I		

Zasadnicze charakterystyki wyrobu budowlanego dla zamierzonego zastosowania lub zastosowań	Deklarowane właściwości użytkowe	Specyfikacja techniczna	Uwagi
	qqq. BEW 262M – grupa I rrr. BEW 262E – grupa I sss. BEW 266M – grupa I ttt. BEW 760M – grupa I uuu. BEW 760E – grupa I vvv. BEW 762M – grupa I www. BEW 762E – grupa I xxx. BEW 766M – grupa I yyy. BEZ 122L – grupa I zzz. BGA 024M – grupa I aaaa. BQA 010M – grupa I bbbb. BQA 021M – grupa I cccc. BQA 021K – grupa I dddd. BQA 031M – grupa I eeee. BQA 040M – grupa I ffff. BQA 044L – grupa I gggg. BQA 044P – grupa I hhhh. BQA 054L – grupa I iii. BQAE021M – grupa I jjj. BQA N10M – grupa I kkkk. BQA N21M – grupa I lll. BQA N21K – grupa I mmmm. BQA N31M – grupa I nnn. BQA N40M – grupa I oooo. BQA N44L – grupa I pppp. BQA N44P – grupa I qqqq. BQA N54L – grupa I rrrr. BQA N11M – grupa I ssss. BQA D10M – grupa I tttt. BQA D21M – grupa I uuuu. BQA D21K – grupa I vvvv. BQA D31M – grupa I wwww. BQA D40M – grupa I xxxx. BQA D44L – grupa I yyyy. BQA D44P – grupa I zzzz. BQA D54L – grupa I aaaaa. BQH 010M – grupa I bbbbbb. BQH 013M – grupa I ccccc. BQH 021K – grupa I ddddd. BQH 021M – grupa I eeeee. BQH 031M – grupa I fffff. BQH 040M – grupa I ggggg. BQH 054L – grupa I hhhhh. BQH B100 – grupa I iiiii. BQH B21K – grupa I jjjjj. BQH B21M – grupa I kkkkk. BQH B310 – grupa I lllll. BQH B400 – grupa I		

Zasadnicze charakterystyki wyrobu budowlanego dla zamierzonego zastosowania lub zastosowań	Deklarowane właściwości użytkowe	Specyfikacja techniczna	Uwagi
	mmmmm. BQH N10M – grupa I nnnnn. BQH N13M – grupa I ooooo. BQH N21K – grupa I ppppp. BQH N21M – grupa I qqqqq. BQH N31M – grupa I rrrrr. BQH N40M – grupa I sssss. BQH N54L – grupa I ttttt. BQH W100 – grupa I uuuuu. BQH W130 – grupa I vvvvv. BQH W21K – grupa I wwwww. BQH W21M – grupa I xxxxx. BQH W310 – grupa I yyyyy. BQH W400 – grupa I zzzzz. BQH A10M – grupa I aaaaaa. BQH A13M – grupa I bbbbbb. BQH A20M – grupa I ccccc. BQH A20K – grupa I ddddd. BQH A30M – grupa I eeeee. BQH A40M – grupa I		

9. Właściwości użytkowe określonego powyżej wyrobu są zgodne z wszystkimi wymienionymi w pkt 8 deklarowanymi właściwościami użytkowymi. Niniejsza krajowa deklaracja właściwości użytkowych wydana zostaje zgodnie z ustawą z dnia 16 kwietnia 2004 r. o wyrobach budowlanych, na wyłączną odpowiedzialność producenta.

Zgierz, 14-02-2020
 Attestacja -

W imieniu producenta podpisali:

 PRZEC Sp. J.

Wojciech Bocławski, Prezes Zarządu
 DYREKTOR GENERALNY
 PRZEC Sp. J.